

## Графическое описание местоположения границ публичного сервитута

**«Инфраструктура железнодорожного транспорта 6 этапа – Строительство участка Новая Тверь ВСМ (вкл.) – Высоково ВСМ (искл.). Строительство завода по производству типовых железобетонных балок пролетных строений «Межово» (реализуемого в рамках проекта «Создание высокоскоростной железнодорожной магистрали Санкт-Петербург – Москва» (участок Крюково (Алабушево) – Обухово)»**

(наименование объекта, местоположение границ которого описано (далее - объект))

### Раздел 1

#### Сведения об объекте

№ п/п	Характеристики объекта	Описание характеристик
1	2	3
1.	Местоположение объекта	Тверская область, м.о Конаковский
2.	Площадь объекта +/- величина погрешности определения площади (P +/- Дельта P)	206 +/- 5 м <sup>2</sup>
3.	Иные характеристики объекта	<p>Публичный сервитут в целях строительства, эксплуатации сетей водоотведения для размещения объекта «Инфраструктура железнодорожного транспорта 6 этапа – Строительство участка Новая Тверь ВСМ (вкл.) – Высоково ВСМ (искл.). Строительство завода по производству типовых железобетонных балок пролетных строений «Межово» (реализуемого в рамках проекта «Создание высокоскоростной железнодорожной магистрали Санкт-Петербург – Москва» (участок Крюково (Алабушево) – Обухово)» в соответствии с п.1 ст. 39.37 Земельного кодекса Российской Федерации, в границах кадастрового квартала 69:15:0000013</p> <p>Срок публичного сервитута: 49 лет Обладатель публичного сервитута: Открытое акционерное общество «Российские железные дороги», почтовый адрес: 107174, г. Москва, вн.тер.г. муниципальный округ Басманный, ул. Новая Басманная, д. 2/1, стр. 1, адрес эл. почты: dkrs-vsm@center.rzd.ru</p>

## Раздел 2

### Сведения о местоположении границ объекта

1. Система координат 69.2

2. Сведения о характерных точках границ объекта

Обозначение характерных точек границ	Координаты, м		Метод определения координат характерной точки	Средняя квадратическая погрешность положения характерной точки (Mt), м	Описание обозначения точки на местности (при наличии)
	X	Y			
1	2	3	4	5	6
1	273682.79	2297698.61	Аналитический метод	0.10	Закрепление отсутствует
2	273692.42	2297693.28	Аналитический метод	0.10	Закрепление отсутствует
3	273697.56	2297712.15	Аналитический метод	0.10	Закрепление отсутствует
4	273688.22	2297717.32	Аналитический метод	0.10	Закрепление отсутствует
1	273682.79	2297698.61	Аналитический метод	0.10	Закрепление отсутствует

3. Сведения о характерных точках части (частей) границы объекта

Обозначение характерных точек части границы	Координаты, м		Метод определения координат характерной точки	Средняя квадратическая погрешность положения характерной точки (Mt), м	Описание обозначения точки на местности (при наличии)
	X	Y			
1	2	3	4	5	6
-	-	-	-	-	-

### Раздел 3

#### Сведения о местоположении измененных (уточненных) границ объекта

1. Система координат -

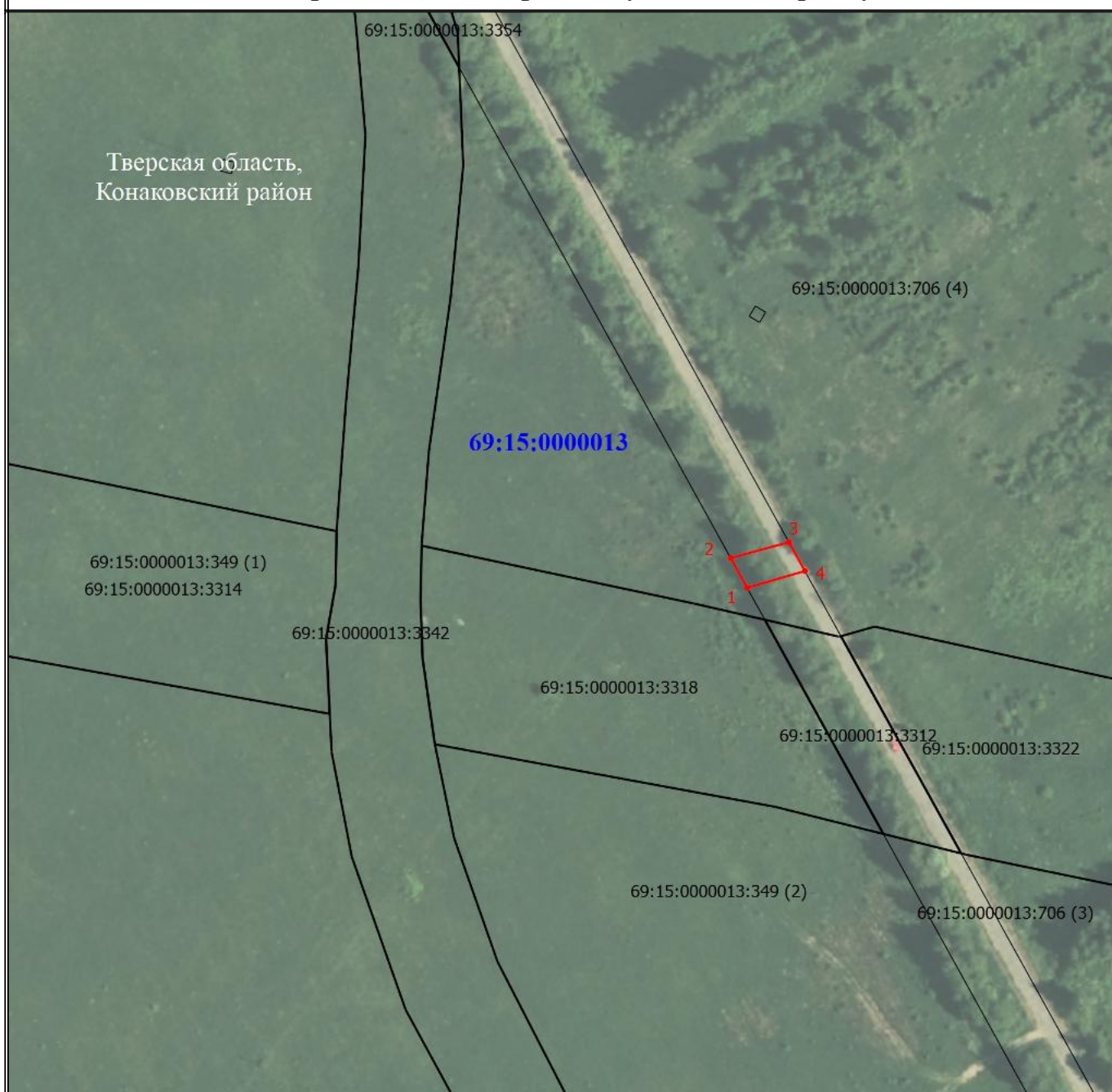
2. Сведения о характерных точках границ объекта

Обозначение характерных точек границ	Существующие координаты, м		Измененные (уточненные) координаты, м		Метод определения координат характерной точки	Средняя квадратическая погрешность положения характерной точки (Mt), м	Описание обозначения точки на местности (при наличии)
	X	Y	X	Y			
1	2	3	4	5	6	7	8
-	-	-	-	-	-	-	

3. Сведения о характерных точках части (частей) границы объекта

Обозначение характерных точек части границы	Существующие координаты, м		Измененные (уточненные) координаты, м		Метод определения координат характерной точки	Средняя квадратическая погрешность положения характерной точки (Mt), м	Описание обозначения точки на местности (при наличии)
	X	Y	X	Y			
1	2	3	4	5	6	7	8
-	-	-	-	-	-	-	

## Схема расположения границ публичного сервитута



Масштаб 1:2000

### Условные обозначения

- |   |  |
|---|--|
| <p><span style="background-color: #0000FF; color: white; padding: 2px;">69:15:0000013</span> - Номер кадастрового квартала</p> <p>— - Часть границы, сведения ЕГРН о которой позволяют однозначно определить ее положение на местности</p> <p>1 - Обозначение новой характерной точки границы публичного сервитута</p> <p>— - Границы публичного сервитута</p> <p>69:15:0000013:3322 - Кадастровый номер земельного участка</p> | <p>— - Граница кадастрового квартала</p> <p>— - Граница земельного участка</p> <p>• - Характерная точка границы публичного сервитута</p> <p>— - Граница зоны с особыми условиями</p> <p>69:15:0000013:706 (3) - Обозначение контура земельного участка</p> |
|---|--|